

黒いだけの安全靴から ... 機能 (快適性、超軽量、エア、通気性) とファッションを考えた



# プロスニーカーのご案内



WORKPLUS AIR HIGRIP

## ワークプラス エア

●規格: JSAA認定 A種人工皮革製プロスニーカー/踵衝撃吸収/耐滑/静電 ●先芯: ワイド樹脂  
●甲被: 人工皮革/メッシュ ●靴底: EVA/合成ゴム (エアクッション) ●サイズ: 22~28・29・30cm (EEE)

標準価格: 12,540 円 (税込)→

特別斡旋価格  
(消費税込・送料別) **¥4,430**

JSAA 認定 A 種

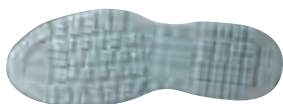
クッションインソール

快適なワイド樹脂先芯

衝撃吸収エアクッション

滑りにくいハイグリップ底

静電気を逃す靴底



## ISA-801 静電

●標準重量: 810g/足



ブラック 21250431



オレンジ 21250437

## ISA-805 静電

●標準重量: 830g/足



ブラック 21250433



ネイビー 21250434

WORKPLUS SUPERLIGHT

## ワークプラス スーパーライト

●規格: JSAA認定 B種ビニルレザークロス製プロスニーカー/踵衝撃吸収 ●先芯: 樹脂  
●甲被: 合成皮革/メッシュ ●靴底: EVA/合成ゴム ●サイズ: 22~28・29・30cm (EEE)

標準価格: 9,240 円 (税込)→

特別斡旋価格  
(消費税込・送料別) **¥3,135**

JSAA 認定 B 種

超軽量

軽量な樹脂先芯



## SL-601

●標準重量: 690g/足



ブラック 21250410

シルバー 21250418

ブルー 21250411

レッド 21250414

## SL-605

●標準重量: 690g/足



ブラック 21250412

ホワイト 21250419

ブルー 21250413

レッド 21250415



### JSAA 認定品とは

つま先に金属や硬質樹脂先芯を装着し、(公社)日本保安用品協会が定めた安全性や耐久性の認定基準を満たしているスニーカータイプの安全作業靴を JSAA 認定とし品質を保障しています。

### JSAA の基準

静荷重で約 1,000kg が靴のつま先を圧迫しても先芯が耐えられる製品が JSAA A 種プロテクティブスニーカーです。(B 種 = 約 450kg)  
耐圧迫性能の他、耐衝撃性能や表底のはく離抵抗など様々な試験をクリアしています。

- JSAA 認定 A 種合格品は、JIS 規格 S 種の先芯性能と同じ安全性能です。
- JSAA 認定 B 種合格品は、JIS 規格 L 種の先芯性能と同じ安全性能です。

2足以下でのご注文の場合、別途送料 660円(税込)を頂戴いたします。

220830Y

2023.6 月価格改定

黒いだけの安全靴から ... 機能(快適性、超軽量、通気性)とファッションを考えた



# プロスニーカーのご案内



G3 SAFETY SNEAKER

## G3セフティスニーカー

- 規格: JSAA認定 A種人工皮革製プロスニーカー/踵衝撃吸収/耐滑
- 先芯: ワイド樹脂
- 甲被: 人工皮革(リサイクル)/メッシュ
- 靴底: 発泡ポリウレタン2層底
- サイズ: 22~28・29・30cm (EEE)

[22~28cm] 標準価格: 17,380円(税込)→

特別斡旋価格  
(消費税込・送料別)

¥6,350

[29・30cm] 標準価格: 24,420円(税込)→

特別斡旋価格  
(消費税込・送料別)

¥7,060

JSAA 認定 A 種

立体成形の 3D ソール

PE カップインソール

通気性に優れたメッシュ

耐滑性に優れた靴底

快適なワイド樹脂先芯

クッション性の良いダンパー構造

### G3690

●標準重量: 780g/足



グレイ 12041009(22~23cm)  
12040018(23.5~28cm)  
12040019(29・30cm)



ブラック 12041018(22~23cm)  
12040016(23.5~28cm)  
12040017(29・30cm)

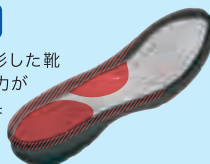
ホワイト 12041014(22~23cm)  
12040028(23.5~28cm)  
12040029(29・30cm)

ネイビー 12041015(22~23cm)  
12040030(23.5~28cm)  
12040031(29・30cm)



#### 3Dフットベッド

足裏に合せ立体的に成形した靴底。これにより部分的に力が集中せず、足裏全体へ効果的に力を分散させます。



#### PEカップインソール

優れたクッション性と足に馴染むソフト感を持った新素材PEを採用。かかと部分は通常の2倍の厚み。



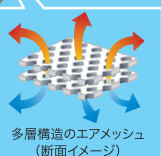
#### 滑りにくい靴底

水や油の付着した床面でも滑りにくい靴底。



#### ワイド樹脂先芯

軽量で幅広、足にあたりにくい形状。樹脂製なので冷えやサビに強く、鋼製先芯と同じ強度もっています。



多層構造のエアメッシュ  
(断面イメージ)



#### JSAA 認定品とは

つま先に金属や硬質樹脂先芯を装着し、(公社)日本保安用品協会が定めた安全性や耐久性の認定基準を満たしているスニーカータイプの安全作業靴を JSAA 認定とし品質を保障しています。

#### JSAA の基準

静荷重で約 1,000kg が靴のつま先を圧迫しても先芯が耐えられる製品が JSAA A 種プロテクティブスニーカーです。(B 種 = 約 450kg)  
耐圧迫性能の他、耐衝撃性能や表底のはく離抵抗など様々な試験をクリアしています。

- JSAA 認定 A 種合格品は、JIS 規格 S 種の先芯性能と同じ安全性能です。
- JSAA 認定 B 種合格品は、JIS 規格 L 種の先芯性能と同じ安全性能です。

2 足以下でのご注文の場合、別途送料 660円(税込)を頂戴いたします。

# 低圧電気回路を誤って踏んでも感電を 軽減させる絶縁安全靴



**特別斡旋価格**  
(消費税込・送料別)

標準価格：17,820 円 (税込)→

**RT910 絶縁**  
【22～28 cm】 **¥6,250**

標準価格：25,080 円 (税込)→

**RT910 絶縁 大**  
【29・30 cm】 **¥7,620**



足先への圧迫を抑える、幅広のワイド樹脂先芯。軽量で、鋼製先芯と同じ安全性を持っています。当社鋼製先芯に比べ、40g/足軽量、4mm幅広です。

指先ひろびろ  
**ワイド樹脂先芯**



**ラバーテック底 (合成ゴム2層底)**  
高いクッション性と耐久性



感電を軽減する  
**絶縁性能**

仕様

- 規格：JIS T8101 CI/S/P1/F1/H
- 中敷：EVAインソール (抗菌・防臭)
- サイズ：22～28・29・30cm (EEE)
- 先芯：ワイド樹脂
- 靴底：合成ゴム2層底
- 標準価格：16,720円 (税込)
- 甲被：牛クロム革 (ソフト型押)
- 標準重量：990g/足
- ※29・30cmは23,540円 (税込)

**耐熱底&耐滑底**

## 1 絶縁性能 (3,000V/分耐電圧試験)

工場内の機械保全や電気工事関係などの業務で、万が一AC300V以下の低圧電気回路を踏んでも感電が軽減できるよう、10<sup>6</sup>Ω以上のゴム底の電気抵抗を確保。また、AC50Hz3KVで1分間の電圧にも耐えられます。



絶縁仕様



## 2 ラバーテック底

クッション性と屈曲性に優れたミッドソールと、耐滑性・耐摩耗性に優れたアウトソールの2層構造のラバーテックソール。

[ミッドソール：発泡ラバー]  
優れたクッション性と屈曲性



[アウトソール：無発泡ラバー]  
ミッドソールを覆うタフな素材

## 3 耐滑底

耐滑性に優れた靴底に交換時期を分かりやすくするために、スリップサインを設けました。



2箇所がすり減ったら交換時期です。

## 4 耐熱底

約1,100℃の炎を10秒間放射する耐熱試験。10秒間の放射試験後も大きな変形はありません。



※絶縁靴は表底のみ絶縁性能を有し、誤ってAC300V以下の低圧電気回路を踏んだ場合に感電を防止する靴です。絶縁性能を有しているのは表底のみで、甲被等表底以外の部分には絶縁性能はありません。